

- ASEMAKAAVAMERKINNÄT JA -MÄÄRÄYKSET:**
- KM** Liikerakennusten korttelialue, jolle saa sijoittaa vähittäiskaupan suuryksikön.
  - 3 m kaava-alueen rajan ulkopuolella oleva viiva.
  - Korttelin, korttelinosan ja alueen raja.
  - Osa-alueen raja.
  - Poikkiviiva osoittaa rajan sen puolen johon merkintä kohdistuu.
  - Kaupunginosan raja.
  - Kaupunginosan nimi.
  - Korttelin numero.
  - Tontin numero.
  - pt 0 Merkintä osoittaa enimmäismäärän, joka sallitusta kerrosalasta saadaan käyttää päivittäistavarakaupan tiloihin.
  - kekl en4% Merkintä osoittaa, kuinka monta prosenttia rakennuslalle sallitusta kerrosalasta saadaan enintään käyttää liiketiloihin laskettavina keskustahakuisen erikoiskaupan liiketiloina.
  - II Roomalainen numero osoittaa rakennusten, rakennuksen tai sen osan suurimman sallitun kerrosluvun.
  - e=0.40 Tehokkuusluku eli kerrosalan suhde tontin pinta-alaan.
  - Rakennusala.
  - Muuntamon rakennusala.
  - Istutettava alueen osa.
  - Istutettava puurivi.
  - Alueen sisäiselle jalankululle varattu alueen osa.
  - Pysäköintipaikka. Pysäköintipaikat on koko korttelialueella rakennettava yhtenäisen suunnitelman mukaan. Pysäköintipaikkoja ei saa käyttää muuhun tarkoitukseen kuin pysäköintiin, muuntamo lukuunottamatta.
  - Ohjeellinen polkupyöräpysäköintipaikka.
  - Katualueen rajan osa, jonka kohdalta ei saa järjestää ajoneuvoliittymää.
  - 1ap/50m2 Merkintä osoittaa, kuinka monta kerrosalanelömetriä kohti on rakennettava yksi autopaikka.
  - 1pp/300m2 Merkintä osoittaa, kuinka monta kerrosalanelömetriä kohti on rakennettava yksi polkupyöräpaikka. Vähintään puolet polkupyöräpaikoista on rakennettava katetuiksi.
  - hule-9 Vettäpäisemättömät pinnoitella tulevia hulevesiä tulee viivytellä alueella siten, että viivytyspaineiden, -altaiden tai -säiliöiden mitoitustilavuuden tulee olla yksi kuutiometri jokaisa satua vettäpäisemättömät pinnanelömetriä kohden. Viivytyspaineiden, -altaiden tai -säiliöiden tulee tyhjentyä 12 tunnin kuluessa täyttymisestään ja niissä tulee olla suunniteltu ylivuoto.
  - Vaara-alue.
  - Merkintä osoittaa sen osan alueen rajasta, jolle on rakennettava vähintään 2 m korkeinen rakenteellinen aita.
  - Meluusteen ja sen tehollisen yläpinnan likimääräinen korkeus-asema. Nuolien osoittamalla välillä korkeuden tulee olla sama.

- LIELA**  
2474
- 4
- pt 0
- kekl en4%
- II
- e=0.40
- et
- istutettava alueen osa.
- istutettava puurivi.
- jk
- p-8
- pop
- 1ap/50m2
- 1pp/300m2
- hule-9
- va
- A-12
- M+107.0

**TOIMENPIDE:**  
RAKENNETAAN KEVYTRAKENTEINEN VARASTO-/ NOUTOHALLI.  
HALLIN MITAT 20 x 75,3 m.

**TONTTI 4 / 2474 / LIELAHTI**

Tontin pinta-ala	24 390 m <sup>2</sup>
Rakennusoikeus	9 756 kem <sup>2</sup>
Käytetty kerrosala	6 673 kem <sup>2</sup>
Hallirak. kerrosala	1 501 kem <sup>2</sup>
Kerrosala yhteensä	8 174 kem <sup>2</sup>
Tilavuus, nykyinen	50 450 m <sup>3</sup>
Tilavuus, hallirak.	10 500 m <sup>3</sup>
Tilavuus yhteensä	50 950 m <sup>3</sup>

VSS -tarve yhteensä 124,1 m<sup>2</sup>  
Suojatilaa rakennettu 133 m<sup>2</sup>  
Suojatilaa on 166 henkilöille.  
EI MUUTOKSIA.

Autopaikkalaskelma  
Kaavan mukainen vaatimus 1 ap / 50 m<sup>2</sup>  
Autopaikkatarve 144 kpl  
Tontilla autopaikkoja 180 kpl  
EI MUUTOKSIA.

Hallirakennuksen paloluokka P3.

Myyntirakennuksen paloluokka P2.  
Myyntirakennus on varustettu automaattisilla paloilmoitin -, sammutus- ja savunpoistojärjestelmillä. Savunpoistoloukut 1,5 % myymälän pinta- alasta, 24 kpl 1,2 x 2,4 m<sup>2</sup> savunpoistoloukkuja.  
EI MUUTOKSIA.

Laajennus tehdään rakennuslakia, määräyksiä ja asetuksia noudattaen.  
Lisäksi tulee huomioida, mitä ke. perustelumuistiossa on mainittu.

Koordinaattijärjestelmä ETRS-GK24  
Korkeusjärjestelmä N2000

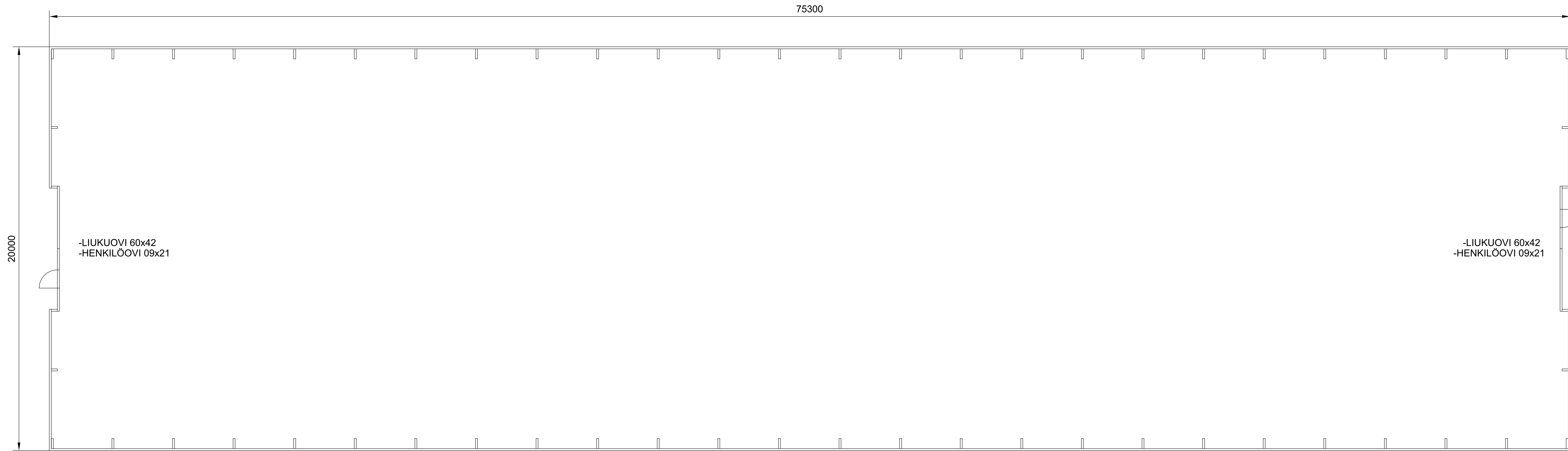
Koosa/työ Lielähti (263) Rakennusluokitus	Korttelin/tila 2474	Tontin/numero 4	Viranomaisen arkkitehtimerkintä	Juoksa/numero
Rakennusluokitus nimi ja osoite K-RAUTA LIELAHTI	Pääpiirustus	Piirustuksen sisältö	Asemapiirustus	Mittakaava 1:500

Turvesuonkatu 10 / Linjakatu 3  
33400 Tampere

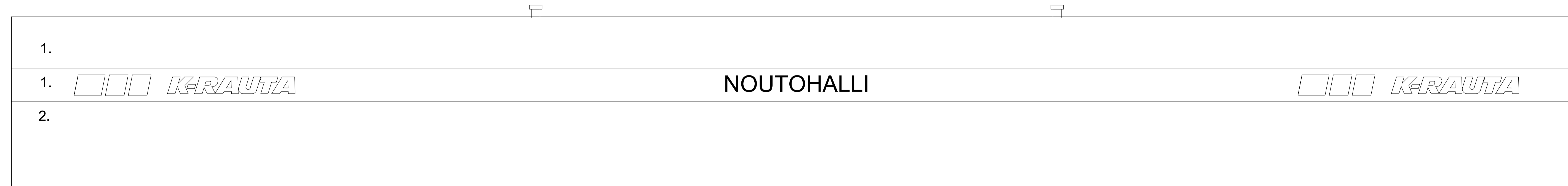
ARKKITEHTITOIMISTO TAHTI-BET OY  
PYHÄJÄRVENKATU 1 A FIN-33200 TAMPERE  
PUH.03 - 3124 9000 FAX.03 - 3124 9050

ARKKITEHTI: Risto Tahvanen  
PÄÄSUUNNITTELIJA: Risto Tahvanen arkkitehti SAFA  
PROJEKTIPIIRITTEYSHENKILÖ: mika.kilonen@tahti-bet.fi

26.04.2022 **ARK 1**



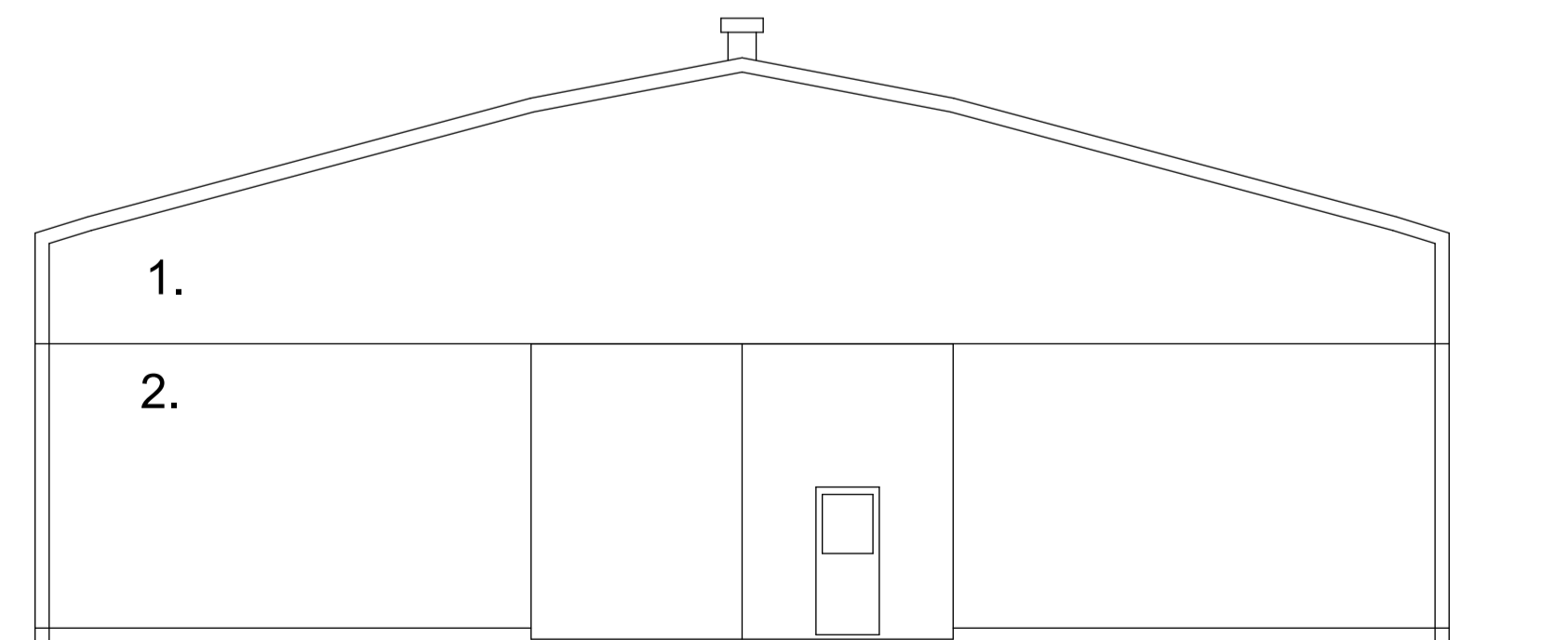
POHJAPIIRUSTUS 1:100



NOUTOHALLI

JULKISIVUT KOILLISEEN JA LOUNAASEEN 1:100

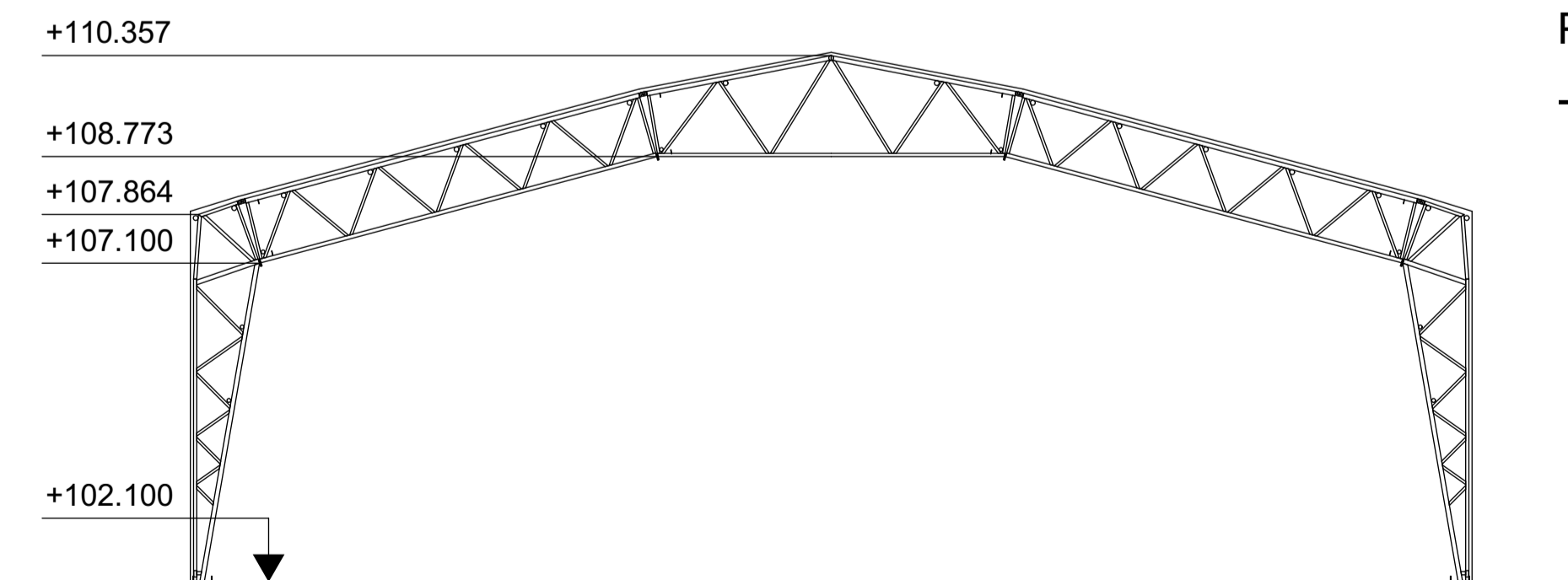
- 1. VALKOINEN
- 2. VAALEAN HARMMAA



JULKISIVUT KAAKKOON JA LUOTEeseen 1:100

**RAKENNE:**

- MOLEMMIN PUOLIN PVC-MUOVITETTU PALONESTOKÄSITELTY POLYESTERKANGAS
- EPOKSIMAALATUT TERÄSKEHÄT



LEIKKAUS

Koordinaattijärjestelmä ETRS-GK24  
Korkeusjärjestelmä N2000

Kaupunginosa/työalue Lielähti (263)	Korttelin/tila 2474	Tontti/Rovio 4	Viranomaisen arkkitehtimerkintä varten
Rakennusloimenpide			Piirustuslaji Pääpiirustus
Rakennuskohteen nimi ja osoite K-RAUTA LIELAHTI Turvesuonkatu 10 / Linjakatu 3 33400 Tampere			Piirustuksen sisältö Pohjapiirustus, julkisivut, leikkaus nouthalli
Suunniteluomistajan tiedot Arkkitehtitoimisto Tähti-Set Oy Pyhäjärvenkatu 1 A 33200 Tampere p. 03-3124 9000			Mittakaavat 1:100
Suunnittelija Reetta Talonen, arkkitehti SAFA		Työnumero KERL	
Päiväys 26.4.2022	Vastuullinen suunnittelija		Suunnittelun ja piirustuksen numero
Reetta Talonen, arkkitehti SAFA	<i>Reetta Talonen</i>		Muutos

ARK 2